



# Conférence nationale Face au changement climatique, la filière laitière en mouvement Jeudi 14 Juin 2018

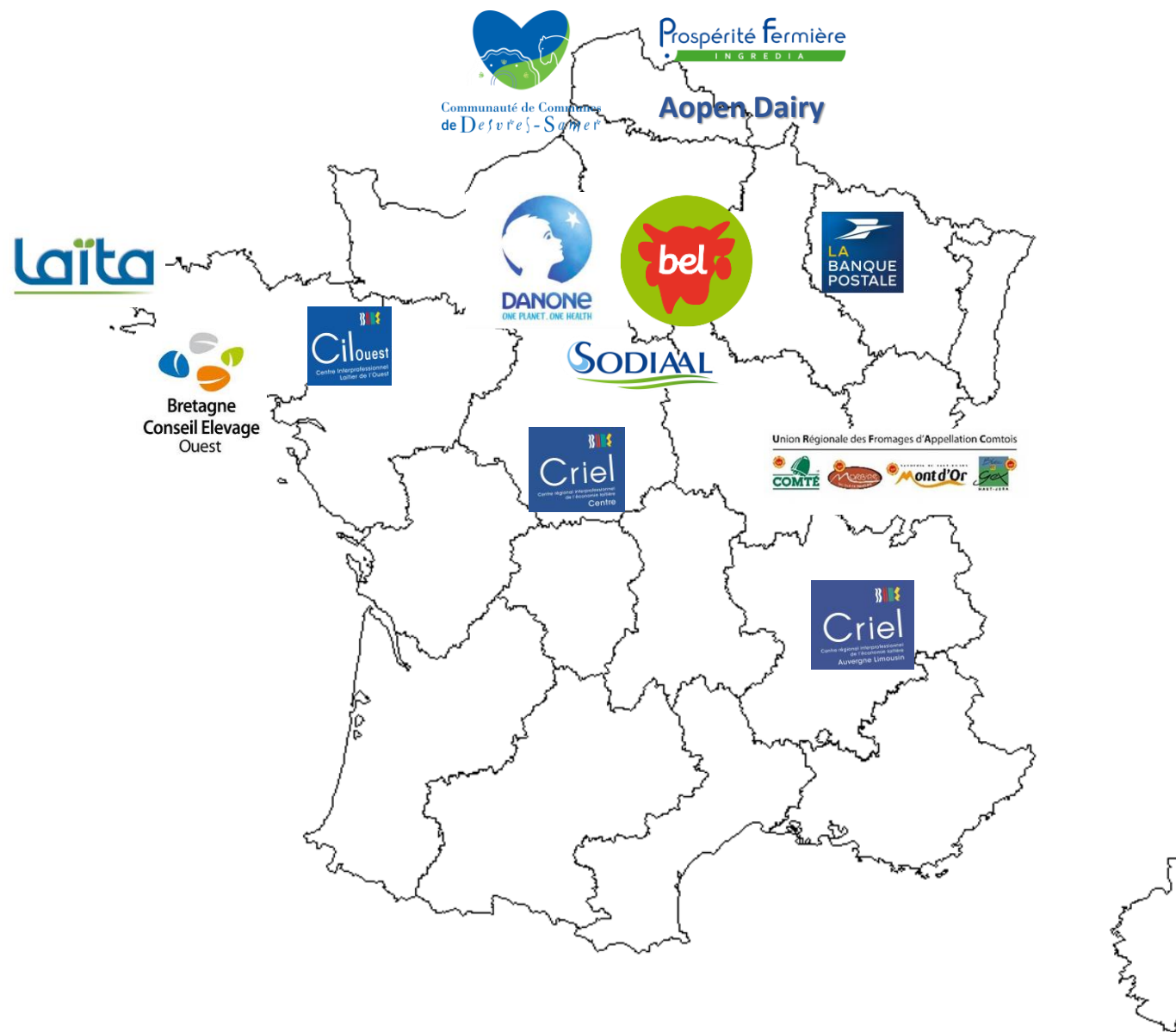
[#PlanClimatLait2018](https://twitter.com/PlanClimatLait2018)

Code Wifi : WIFiap  
Nom d'utilisateur : WIFIA18  
Mot de passe : internet



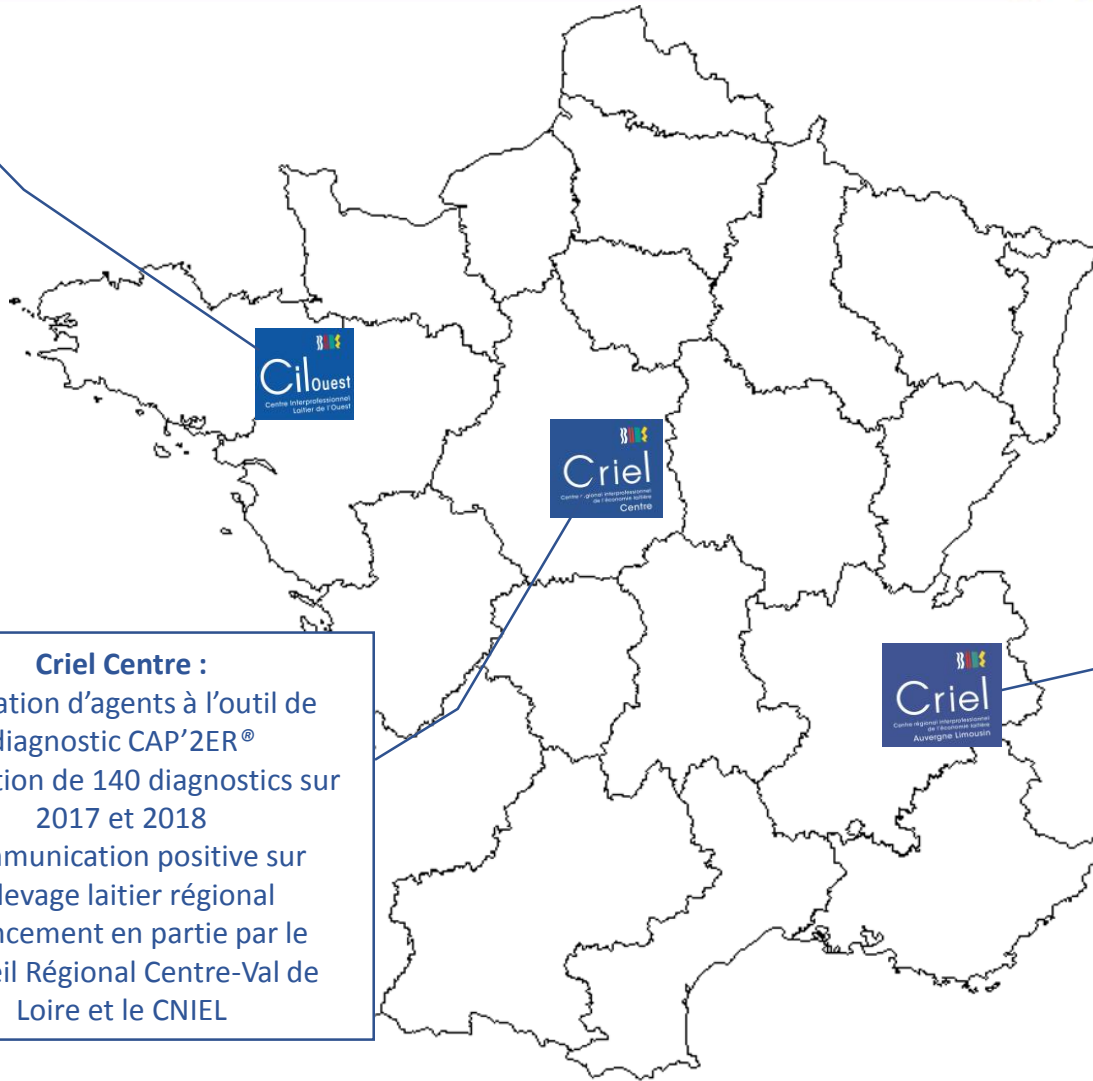


# La Ferme Laitière Bas Carbone, un déploiement multi-acteur et dynamique !





**Cilouest :**  
Accompagnement financier à la réalisation de diagnostics et d'un conseil individuel ou collectif  
Partenariat financier avec le CNIEL



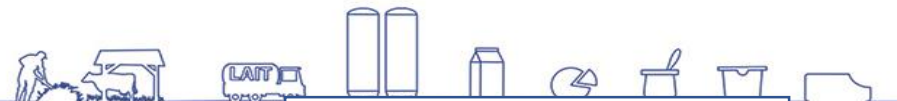
**Criel Centre :**  
Formation d'agents à l'outil de diagnostic CAP'2ER®  
Réalisation de 140 diagnostics sur 2017 et 2018  
Communication positive sur l'élevage laitier régional  
Financement en partie par le Conseil Régional Centre-Val de Loire et le CNIEL

**Criel AURA :**  
Réalisation de diagnostics et de suivis auprès d'éleveurs  
Création d'outils de communication à destination des éleveurs  
Partenariat financier avec le CNIEL et la Région Auvergne Rhône-Alpes





## Les initiatives portées par les entreprises de la filière



**Laïta :**  
Réalisation de diagnostics CAP'2ER® de niveau 1 sur tous ses élevages  
Objectif de réalisation des diagnostics de niveau 2 dans ces fermes d'ici 2024  
(Programme *Passion du Lait*®)



**Danone :**  
Accompagnement technique de producteurs par des diagnostics CAP'2ER® de niveau 1 et 2  
Financement de projets (Danone et MiiMOSA, en financement participatif)  
(Programme *Les 2 Pieds Sur Terre*)



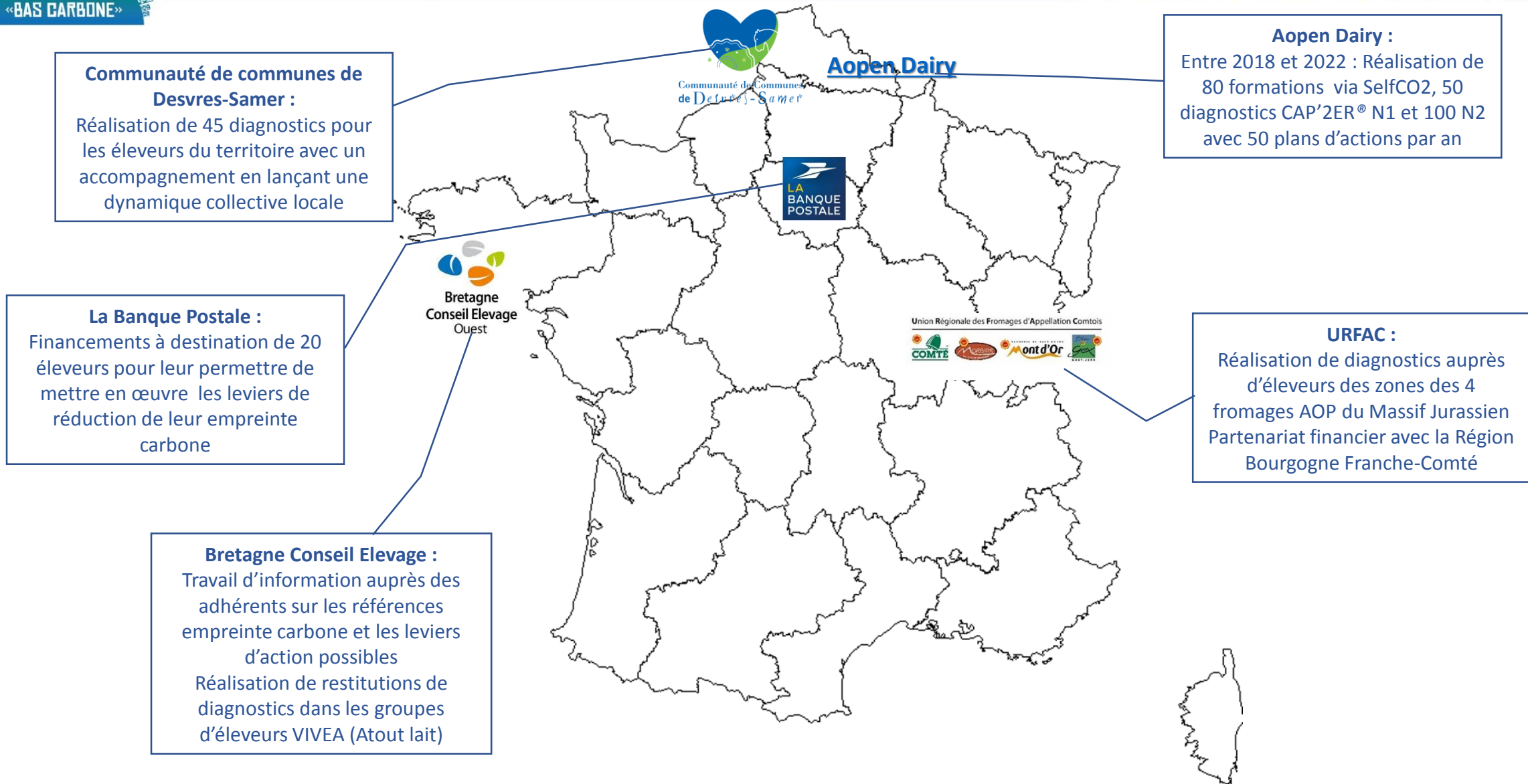
**BEL :**  
Incitation des producteurs à réaliser un diagnostic carbone pour mesurer leur empreinte et les accompagner à mettre en place des actions de réduction  
Réalisation du diagnostic par la laiterie ou un organisme tiers  
125 producteurs diagnostiqués  
(Programme *Chaque portion nous engage* / *Charte Amont laitier durable*)



**Prosperité fermière – Ingredia :**  
Réalisation de diagnostics CAP'2ER® de niveau 1 et 2. 300 diagnostics déjà réalisés et objectif d'en réaliser chez 50% des éleveurs d'ici 3 ans. 6 Conseillers formés.  
(Programme *Via Lacta*)



**Sodiaal :**  
Incitation des sociétaires à réaliser des SelfCO2.  
Objectif de toucher 50% des éleveurs laitiers d'ici fin 2019.  
950 éleveurs déjà touchés.  
70 conseillers ont eu une journée d'information sur la démarche.







# Conférence nationale Face au changement climatique, la filière laitière en mouvement Jeudi 14 Juin 2018

**#PlanClimatLait2018**

**Code Wifi : WIFiap  
Nom d'utilisateur : WIFIA18  
Mot de passe : internet**





# LES 2 PIEDS SUR TERRE

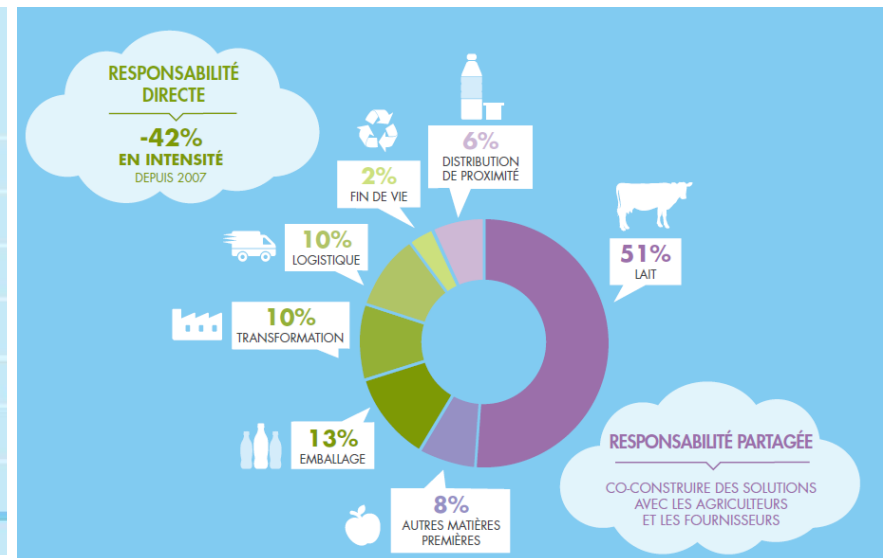
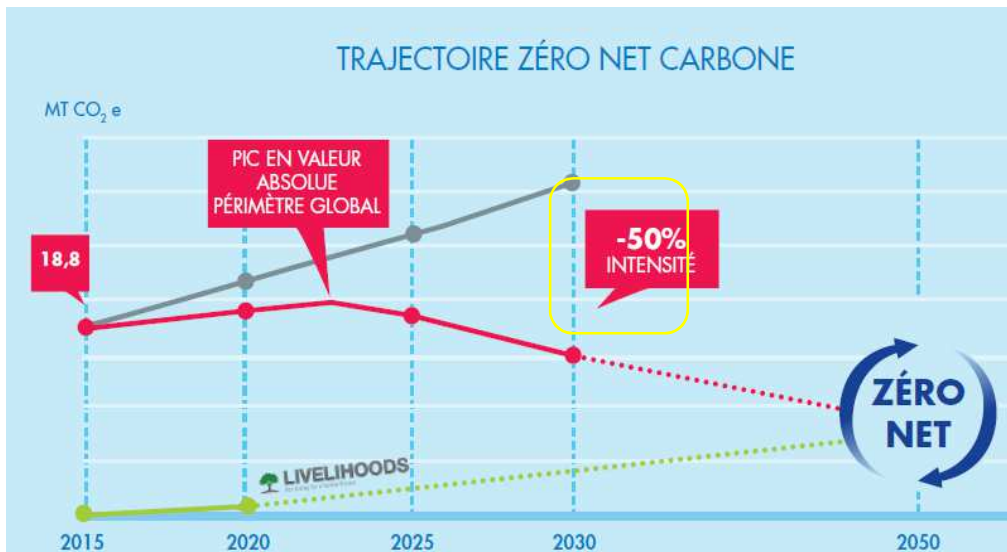
ACCOMPAGNER  
LES PRODUCTEURS DE LAIT  
À RÉDUIRE LEUR  
EMPREINTE CARBONE  
ET COMMUNIQUER  
POSITIVEMENT  
SUR L'ÉLEVAGE



# Inscription dans la Démarche FLBC et dans la stratégie de Danone



**OBJECTIF ZÉRO NET CARBONE**  
 AU TRAVERS DE SOLUTIONS CO-CRÉÉES  
 PAR DANONE ET SON ÉCOSYSTÈME



**DPFF = 4% de la collecte de lait frais au niveau national**



# Objectif et partenaires du Programme



## OBJECTIFS - ACCOMPAGNER LES PRODUCTEURS DE LAIT PARTENAIRE AFIN DE :



Réduire l'empreinte carbone des exploitations laitières.



Améliorer la performance technico-économique des exploitations laitières.



Communiquer positivement sur l'élevage, ses métiers, ses pratiques, ses territoires.



Contribuer avec les acteurs de la filière à la diffusion des pratiques agricoles Bas Carbone.

## UN PROGRAMME COLLECTIF ET INCLUSIF



### LA DEMARCHE FILIERE: LE SOCLE

- Outil CAP'2ER
- Experts formés
- Communication positive



### PARTENAIRES TECHNIQUES

- Diagnostics CAP'2ER
- Plans d'action individualisés
- Suivi technique



### ROLE CLE DES OP

- Co-construction (réseaux d'éleveurs)
- Mobilisation des producteurs



### MiiMOSA

- Financement participatif
- Communication positive

# La démarche proposée et les résultats



## LES 3 NIVEAUX D'INTERVENTION

## RESULTATS

### 1 - MESURE ET SENSIBILISATION

Une première mesure de l'empreinte carbone (diagnostic CAP '2ER® de niveau 1) par les équipes de Danone formées par l'Idele.



100% des producteurs volontaires



700 diagnostics

### 2 – ACCOMPAGNEMENT PERSONNALISE

Un accompagnement technique piloté par l'Idele qui inclut un diagnostic d'aide à la décision (diagnostic CAP'2ER® de niveau 2) assorti d'un plan d'action et d'une visite technico-économique.



50% des producteurs volontaires



90 producteurs

### 3 – FINANCEMENT ET MISE EN PLACE

Un cofinancement par Danone, au côté du grand public via la plateforme de financement participatif MiiMOSA.



Plus de 300 projets concrets



2 projets cofinancés

# Merci pour votre écoute!



*Construire ensemble pour répondre aux enjeux de la filière*





# Conférence nationale Face au changement climatique, la filière laitière en mouvement Jeudi 14 Juin 2018

**#PlanClimatLait2018**

**Code Wifi : WIFiap  
Nom d'utilisateur : WIFIA18  
Mot de passe : internet**





# Laita

Passion  
du  
Lait®





# Laita

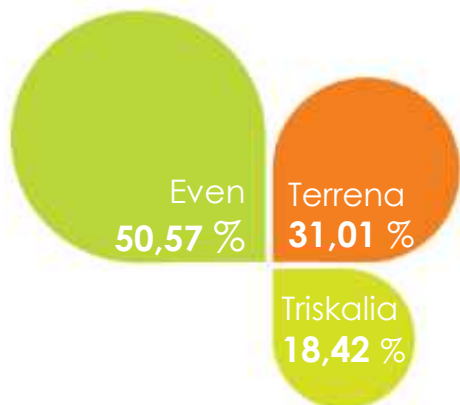
---

---



Laita

# Chiffres-clés



**Coopérative** laitière  
de l'Ouest français.  
Siège à Brest (29)

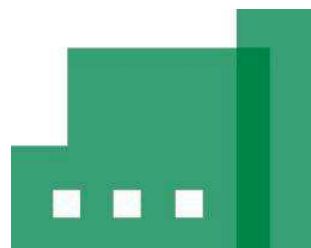


**1,5** milliard de litres  
de lait collectés auprès  
de **3 000** exploitations

**2 750** salariés



**7** sites industriels



**1,2** milliard d'euros de  
chiffre d'affaires



dont **69 %** en France  
**21 %** en Europe  
**10 %** à l'international



Des clients dans plus  
de **110** pays

# Un ancrage régional fort

- Une collecte **100 % grand Ouest** auprès de 3 000 exploitations laitières.
- **Sept sites industriels de transformation**

## Les implantations de Laïta dans le grand ouest

● Siège de Laïta, Brest (29)

### SITES INDUSTRIELS

① Ancenis (44)

Beurres, fromages à pâtes molles, ingrédients secs

② Créhen (22)

Fromages à pâtes fraîches, ingrédients secs

③ Landerneau (29)

Alimentation jeunes mammifères, beurres, ingrédients secs

④ Lanfains (22)

Crèmes, fromages à pâtes pressées, produits ultra-frais

⑤ Ploudaniel (29)

Crêpes, fromages à pâtes pressées, produits de nutrition santé, produits ultra-frais

⑥ Yffiniac (22)

Cracking du lait, crèmes, ingrédients secs

### SITE INDUSTRIEL ASSOCIÉ

⑦ Pont-Scorff (56)

Fromages à pâtes molles





# PRODUITS

---



# Quatre grandes familles de produits



## Produits de grande consommation

Grandes et Moyennes Surfaces

Industriels agroalimentaires

Professionnels de la Restauration Hors Domicile

## Ingrédients laitiers secs



Industriels agroalimentaires



## Produits de nutrition santé

Grands comptes et acteurs de la nutrition spécialisée



## Aliments pour jeunes mammifères

Entreprises de nutrition animale



PASSION  
DU LAIT®

---



---

laïta

---

laïta

# Une démarche d'amélioration continue

## Passion du Lait® : la charte qualité et développement durable de Laita.

- Une démarche d'**amélioration continue** qui engage **toutes les forces vives** de Laita pour garantir **le meilleur des produits laitiers** aux consommateurs et aux clients.





# Une passion partagée

## Éleveurs et salariés engagés autour de 4 enjeux majeurs de progrès :



- Fabriquer **des produits tracés et sûrs**, du champ à l'assiette, conformes aux attentes de nos clients.



- Mieux connaître et réduire **l'impact environnemental** de nos activités sur l'environnement.



- Garantir **le bien-être et la santé des animaux** d'élevage.



- Assurer **un avenir durable aux familles** d'agriculteurs et de salariés sur notre territoire.

# Enjeu Environnement

## Préserver aujourd'hui pour assurer demain

- Évaluer et **maîtriser l'empreinte carbone** au travers de diagnostics.
- Promouvoir et développer des démarches d'**économie d'énergie et d'eau** auprès de toute la filière.
- Diminuer **notre impact sur la déforestation** en proposant une gamme d'aliments vaches laitières sans huile de palme.
- Développer une démarche d'**éco-conception** de nos produits.
- Améliorer **le tri et le recyclage** des déchets.



# Le CAP'2ER® comme outil de diagnostic

## **CAP'2ER® N1 : 100% de nos exploitations Passion du Lait® en 2018**



### **Quelques chiffres au 31/12/2017**

- 2000 diagnostics réalisés (Bretagne – Pays de Loire) – en niveau 1
- Empreinte Carbone nette estimée : 0,87 keqCO<sub>2</sub>/L de lait
- Surface moyenne de préservation de la biodiversité : 50 ha / exploitation
- Une 30 aine de techniciens lait formés
- 30 minutes par exploitation
- Un CR présenté sur place au producteur puis transmis en ligne ou par courrier

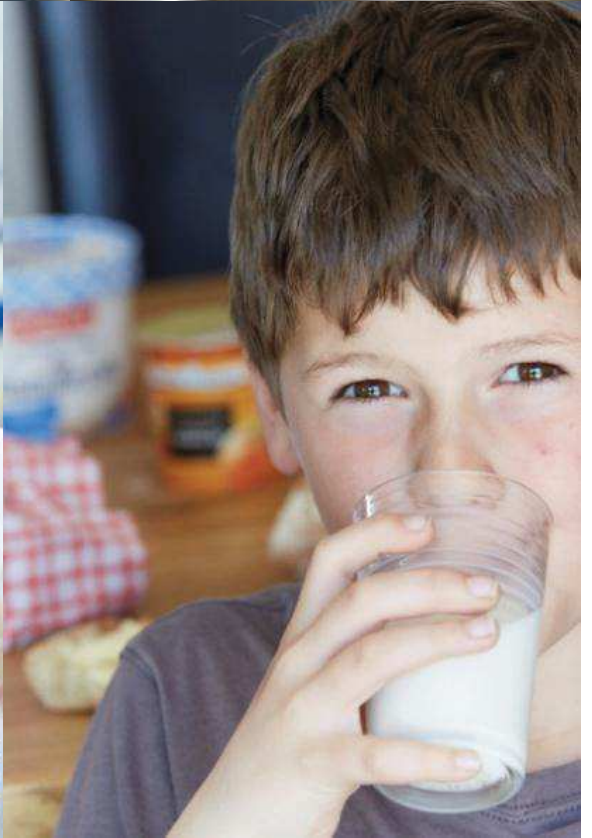
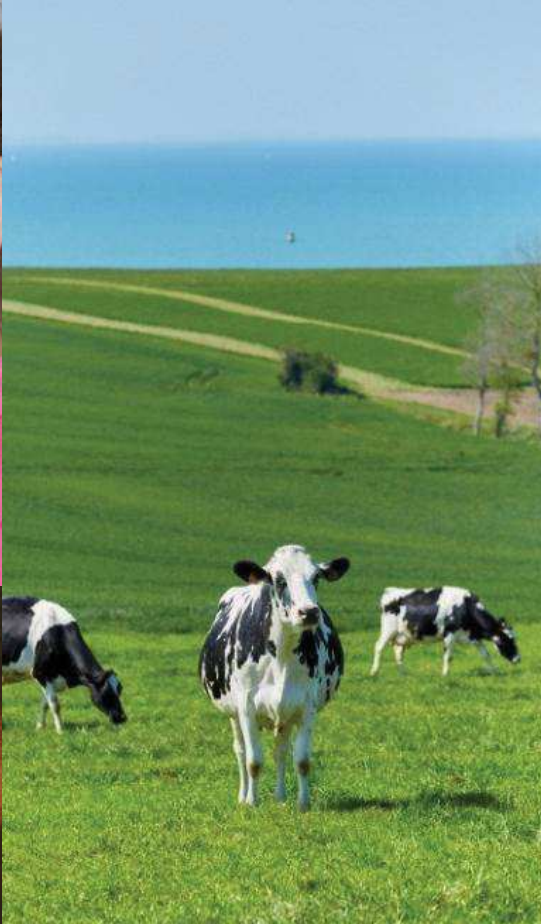
### **Enjeux**

- ⇒ Estimation de notre empreinte Carbone
- ⇒ Axes de progrès pour la réduire et s'inscrire dans les grands enjeux actuels pour le climat
- ⇒ Répondre aux attentes de nos clients et de nos adhérents
- ⇒ Outil au service de notre démarche RSE – certification NFV01007

## Communication vers nos parties prenantes et stratégie d'avenir

- Réponse à l'inquiétude des éleveurs sur **l'image de leur métier** (= élevage bovins émetteur de GES)
- Un outil solide fait par des **experts** avec une dynamique et une **reconnaissance officielle**
- Un socle pour la **communication** institutionnelle et « clients » de l'entreprise
- Sous une **bannière française** commune
- Une comparaison nationale dans la cadre de **Carbon Dairy®** pour la détermination des axes de progrès





**laita**

Passion du lait

**[www.laita.com](http://www.laita.com)**





# Conférence nationale Face au changement climatique, la filière laitière en mouvement Jeudi 14 Juin 2018

[#PlanClimatLait2018](https://twitter.com/PlanClimatLait2018)

Code Wifi : WIFiap  
Nom d'utilisateur : WIFIAIP18  
Mot de passe : internet





# La ferme laitière bas carbone dans le Centre



## LES AMBITIONS DU CRIEL CENTRE

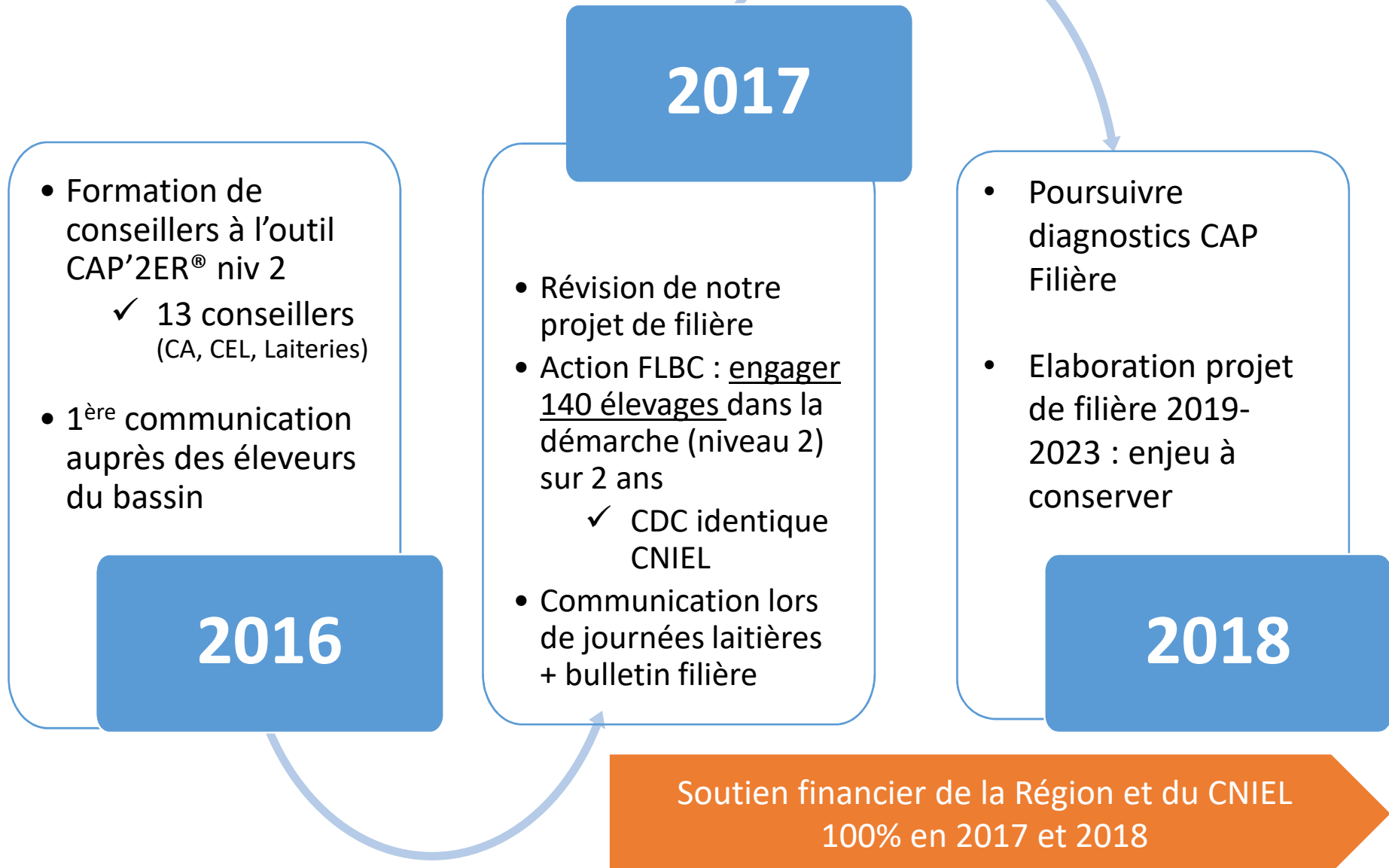
- ▶ **Sensibiliser les éleveurs laitiers à l'objectif de réduction des émissions de GES**
  - *Double enjeu : mesure & réduction de l'impact carbone + réduction des charges*
- ▶ S'engager dans une **démarche globale de filière**
- ▶ Intégrer l'action dans le « projet de la filière laitière du Centre » = **CAP filière**

## LE CAP FILIERE BOVINS LAIT

- ▶ Un **contrat de filière sur 4 années** signé entre le CRIEL, la Chambre régionale d'agriculture CVL et la Région CVL
  - *accompagnement financier dans la mise en place d'actions en faveur des éleveurs et partenaires de la filière, sur le périmètre régional*
- ▶ Un **projet de filière ambitieux qui s'adapte**



# Notre démarche







# Conférence nationale Face au changement climatique, la filière laitière en mouvement Jeudi 14 Juin 2018

**#PlanClimatLait2018**

Code Wifi : WIFiap  
Nom d'utilisateur : WIFIA18  
Mot de passe : internet



Partenaires Techniques



Partenaires financiers



Partenaires Techniques



Partenaires financiers





**Bretagne  
Conseil Elevage  
Ouest**

Créateur de valeur,  
naturellement®



# Le déploiement FLBC\* de BCEL Ouest

**Intervenant : Anne Prigent**

Responsable climat, air, énergie à BCEL-Ouest  
[anne.prigent@bcel-ouest.fr](mailto:anne.prigent@bcel-ouest.fr)

\*FLBC : ferme laitière bas carbone



# Une priorité pour BCEL Ouest



## Des éleveurs délégués demandeurs d'actions pour être acteurs de leur destin

### Créer de la référence en réalisant des diagnostics CAP'2ER niveau 2

- Récupération d'une partie des données dans nos bases



**Saviez-vous que l'élevage laitier moyen nourrit 1 800 personnes ?**

Dans le cadre d'une étude sur la période 2013-2018, initiée par l'institut de l'élevage, Bcel-ouest est partenaire du programme « Carbon Dairy ». Ce programme a pour objectif d'évaluer les émissions ...

### Entrer les Kg de CO2 dans le langage courant

- Des conseillers
- Des éleveurs
- Du personnel administratif de BCEL Ouest



**Réduire les charges et les gaz à effet de serre, ça va de pair !**

Une empreinte carbone nette de 0,99 kg éq. CO<sub>2</sub>/ litre de lait\*  
L'empreinte carbone nette des élevages bretons est de 0,99 kg éq. CO<sub>2</sub> (dioxyde de carbone) par litre de lait\*. Cette empreinte est l ...

### Apporter notre expertise au groupe technique national CAP'2ER et diffuser les messages aux éleveurs du territoire de BCEL-Ouest

# Créer de la référence en réalisant des diagnostics

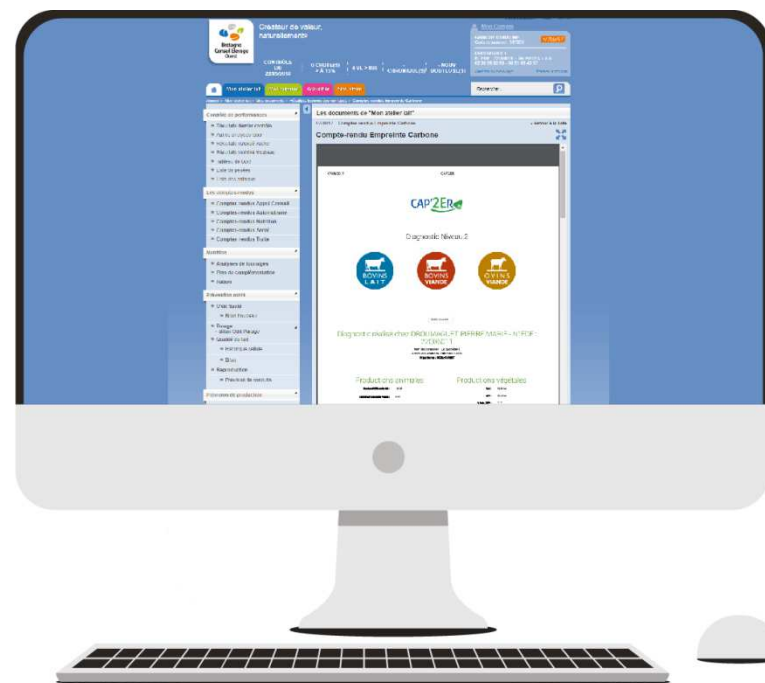


## Années 2014 et 2017

- Valorisation des données lait et fertilisation pour 2000 exploitations
  - Mise au point de la logistique informatique
- Récupération des données KWh, carburant et les autorisations des éleveurs
  - Création du document d'enquête
  - Formation de 150 conseillers
  - Suivi des remontées de données

## Année 2015, 2016 et 2017

- Réalisations de 100 diagnostics via le financement CNIEL pour des éleveurs absents de nos bases de données
- Réalisation d'un diagnostic chez tous les administrateurs BCEL-Ouest



Mise à disposition des documents diagnostic dans l'extranet de l'éleveur



# Entrer les KgCO2 dans le langage courant



## 🌱 Janvier 2015: formation de 70 conseillers à CAP'2ER

### • Objectifs:

- Convaincre les conseillers que les GES et les contributions positives sont **des notions importantes pour les éleveurs et la filière**
- Remettre les diagnostics aux éleveurs

Une prairie de 4 ans stocke, une de 3 ans déstocke

## 🌱 Vulgariser les messages

- Un message à la portée de tous : créations d'articles à destination des conseillers et des éleveurs (papier, extranet...)
- Thème de l'AG de BCEL-Ouest en 2015: **Éleveurs laitiers, acteurs des solutions climat** (avec création d'une plaquette de sensibilisation)
- Mise en place d'une formation pour les groupes d'éleveurs (suite demande des éleveurs en lien avec le VIVEA) : 150 éleveurs formés
- 1 journée de formation pour tous les jeunes embauchés



« Je valorise la cellulose, j'entretiens nos paysages, je produis du lait et de la viande ! »

# Apporter notre expertise au programme Carbon Dairy



Tester CAP'2ER et Vérifier les données

Créer des références Bretagne

- Mémoires de stagiaires :
  - Pour mesurer les effets GES des actions techniques
  - Pour compiler les données consommations d'énergie

Evaluation des marges de progrès technico-économique

Point technique	Récoltes / Stockage	Objectif	valeurs par unité	AMÉLIORATIONS possibles dans l'élevage	Incidence en €/t	Incidence exploitation
<b>Amélioration de productivité (à coût alimentaire constant)</b>						
Lait produit par vache						
	en l/et		% de productivité en v			
Coût alimentaire rations lactées	€/1000		Pour +10 g/kg de lait		€/1000	
Concentré Vaches lactées	grammes/kg lait	1,5	€/1000 litres		€/kg de lait	
<b>Rendements Fourrages</b>						
en t MS/ha						
			par tonne de MS en plus			
Rdt MS herbage/ha		6	€/1000 litres		€/tonne sèche	
Rdt MS ensilage/ha		4	€/1000 litres		€/tonne sèche	
<b>Coût Fourrages par ha</b>						
en €/t ha						
			pour 100 kg de matière par ha			
coût par ha herbage		5	€/1000 litres		€/t	
coût par ha ensilage		2,5	€/1000 litres		€/t	
<b>Débitages</b>						
			en €/tonne			
Spa au village		40	en €/tonne		€/tonne	
Moratoire vau < 10%	10	150	en €/tonne		parten de retour en	
Coût alimentaire génisse produite			en €/tGE produite		€/ton /génisses	
Concentré Génisses		1,5	en €/tGE produite		€/kg en -tGE produite	

Organisation du colloque régional 2018

Participation à la création de la feuille de route climatique

-1 % de GES  
= -1 € de charges opérationnelles /1000l

Agir sur les émissions des GES, c'est agir sur le résultat économique

# Et demain.....



## **2018: Prolonger les actions en cours**

- Pour les 2000 élevages Carbon Dairy : remise de l'empreinte carbone avec les résultats techniques lait de la campagne 2017-2018 **(150 conseillers concernés)**
  - Objectif : Tenir compte du critère empreinte Carbone, pour déterminer les actions à mettre en place pour l'avenir.
- Poursuivre les interventions dans les groupes d'éleveurs
- Sensibiliser les politiques et les instances administratives aux actions « ferme laitière bas carbone » via le PCAET\* Bretagne. **(action commune avec la Chambre d'agriculture Bretagne)**

## **2019 : Ouvrir sur l'optimisation GES de la ration**

- Utiliser le calcul du méthane émis par la ration via le moteur INRA du Rationneur « RUMIN'AL ».
- Réaliser des analyses d'acide gras du lait et en prédire le méthane produit par la ration : programme « METHABREED »



=



Un troupeau de 65 vaches produit 10 400 m3 de méthane / an = 500 camions de gaz !

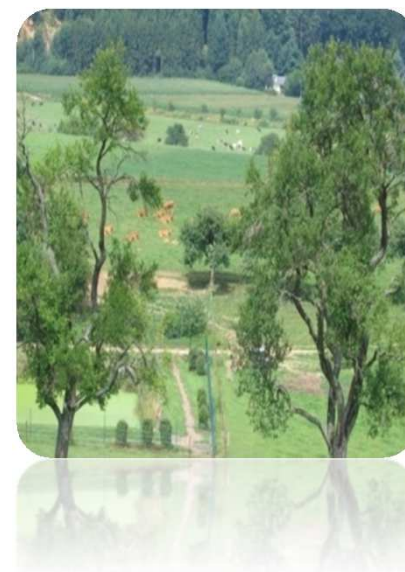
\*PCAET: Plan climat Air Energie Territorial

# Remerciements



## Remerciements à:

- Céline Jouan: *concepteur, développeur informatique* (BCEL-Ouest)
- Julien Rigaud : *responsable technique outils du conseil* (BCEL-Ouest)
- Véronique Yhuel : *conseiller de gestion* (BCEL-Ouest)
- Samuel Danilo : *Service Environnement-bâtiment* (IDELE)
- Catherine Brocas : *Responsable projet CARBON DAIRY* (IDELE)
- Et tous ceux qui de près ou de loin ont favorisé la mise en place de ce programme



Titre de la plaquette AG 2015



Merci pour votre attention !

RÉCHAUFFEMENT CLIMATIQUE

LIFE CARBON DAIRY

*BCEL Ouest, acteur engagé*

Grâce à une étude réalisée en collaboration avec l'Institut de l'élevage en compilant les données de l'O'dit lait, des plans de fumure issus de Hect@re et les consommations de fuel et de carburant des élevages, BCEL Ouest a pu évaluer les émissions de gaz à effet de serre de près de 2 000 élevages.